

Die Thai Massage

gilt in Deutschland als Inbegriff von Wellness. Sie löst Verspannungen und Blockaden besonders effektiv. Muskelschmerzen sind ein Anzeichen für die tiefgreifende Wirkung und deshalb unvermeidbar.

So wirkt eine Wellness Thai Massage

Kopfschmerzen, Übelkeit, Verstopfung, Durchfall, Tinnitus, Schlafprobleme, Husten, Knieschmerzen, Rückenschmerzen und Schwindel gehören zu den häufigsten Problemen, die mit einer Thai-Massage sanft und dennoch gezielt behandelt werden können. Als Kunde müssen Sie allerdings wissen, dass Dehnungen und Druck auf Akupressurpunkte zunächst zusätzliche Schmerzen verursachen können. Sind die Muskeln angespannt, können Dehnübungen oder kräftige Druckmassagen zu einer Verstärkung der Beschwerden bei der Massage selbst führen, während eine tiefgreifende Verspannung erst nach der Behandlung zu erreichen ist. Schmerzen während einer guten Thai Massage sind also nicht außergewöhnlich, sondern ein Zeichen für die hohe Wirksamkeit und für die beginnende Regeneration von verspannten Muskeln.

Daran erkennt man eine gute Thai Massage

In Deutschland wird eine traditionelle Thai Massage von ausgebildeten Masseuren angeboten. Sie sollten auf die fernöstliche Massage spezialisiert sein und eine einschlägige Ausbildung nachweisen. Darüber hinaus ist eine langjährige praktische Erfahrung sehr sinnvoll. Zusätzliches Hintergrundwissen im medizinischen und therapeutischen Bereich ist sehr hilfreich, um die ganzheitliche Betrachtung des Kunden konsequent durchzuführen. Ein Masseur, der über zusätzliches Wissen in der ayurvedischen Lehre und Heilkunst verfügt, wird den Kunden als Ganzes betrachten und gesundheitliche Beschwerden nach dem traditionellen Heilverfahren behandeln.

Insbesondere wird ein guter Therapeut die Thai Massage scharf gegen erotische Massagen abgrenzen und sich deutlich davon distanzieren.



Spirit

Thai Massage



Breisgauer Straße 49 – 79110 Freiburg (Lehen)
www.spirit-freiburg.de



UNSERE MASSAGEN

Traditionelle Thai-Massage

Mit leichten Dreh- und Streckübungen sowie sanften Akupressuren werden die wesentlichen Energielinien angesprochen. Kreislauf und Stoffwechsel werden angeregt und Verspannungen können sich lösen. Die damit verbundene stärkere Durchblutung des Bindegewebes und der Muskulatur erzeugt Wohlbefinden und erhöhte Vitalität.

Wellness-Massage (ohne Duft)

Die Wellness-Massage mit Öl wirkt entspannend auf Muskeln und lindert Schmerzen oder Verhärtungen. Angewendet mit einer Streich- und Drucktechnik stimuliert sie die Blutzirkulation und reduziert die Flüssigkeitsansammlung im Bindegewebe. Darüber hinaus ist die Ölmassage eine schöne Pflege für die Haut.

Aroma-Massage (mit Duftöl)

Eine Wellness-Massage mit zusätzlichem Duftöl

Fußreflex-Massage

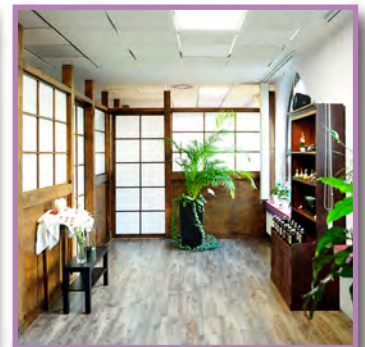
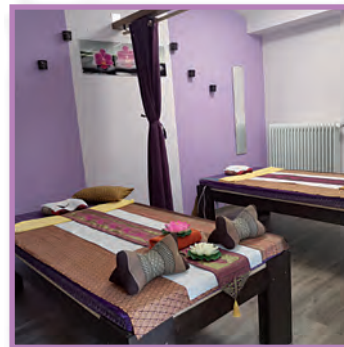
Die Sinnesnerven der inneren Organe durchziehen den ganzen Körper und enden meistens in den Füßen, wo jedem Organ der entsprechende Bereich des Fußes zugeordnet ist. Durch Massieren der entsprechenden Fußbereiche wird eine Stimulation der Blutzirkulation und eine Aktivierung der inneren Organe erzeugt. Dadurch werden viele körperliche Leiden gelindert und es findet eine gesundheitliche Vorbeugung statt.

Hot-Stone-Massage

Nach einer sanften Öl-Massage werden warme Basaltsteine auf den Körper gelegt, bis die wohlige Wärme in die Muskeln eindringt. Anschließend wird mit den Steinen und speziellem Hot-Stone-Öl massiert. Insgesamt ein pures Wohlfühlerlebnis.

Rücken-Massage

Diese Massage zielt auf den leicht anfälligen Bereich von Nacken bis Rücken ab, wo sich Spannungen und Verkrampfungen ansammeln. Die Massagebewegungen werden an den Stellen angesetzt, an denen angespannte Muskeln gelockert werden müssen. Dadurch wird die Blutzirkulation erhöht und die Spannung verringert. Bereits während der Behandlung nehmen Verspannungen und Steifheit spürbar ab.



Wir sind für Sie da:

Montag – Freitag 10:00 – 19:00

Samstag 11:00 – 17:00

Termine nach Vereinbarung

Telefon: 0761-290 89384 ♦ Mobil: 0176-627 228 26

Breisgauer Straße 49 ♦ 79110 Freiburg (Lehen)

www.spirit-freiburg.de